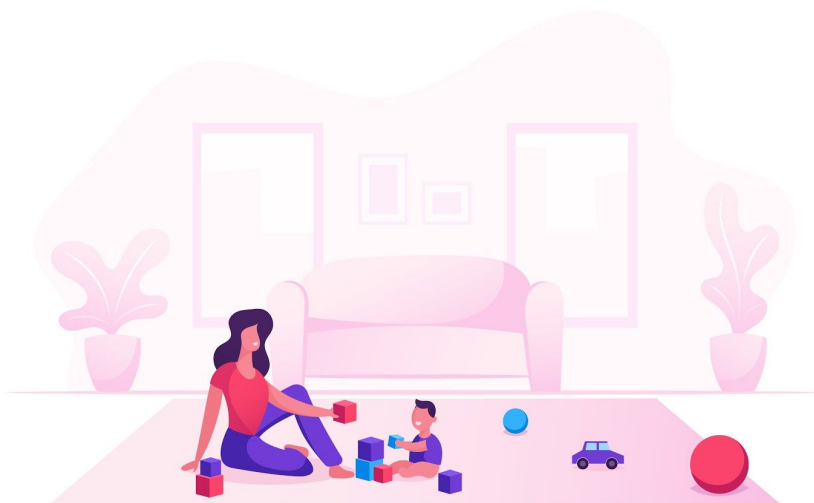


## CATÉGORIE 2 : Soutien financier à l'ouverture de Maison des Femmes

*Ces lieux d'accueil uniques permettent d'accueillir les femmes victimes de violences, de les orienter et de leur proposer un accompagnement adapté. La Fondation des Femmes en partenariat avec la Maison des Femmes de Saint Denis souhaite contribuer grâce à cet appel à projet à l'ouverture de nouvelles maisons des femmes sur le modèle de celle de Saint Denis en 2020.*



### **INTENTION DÉTAILLÉE**

En partenariat avec la Maison des Femmes de Saint-Denis, fondée par Ghada Hatem en 2016, la Fondation des Femmes souhaite contribuer à l'ouverture de nouvelles Maisons des Femmes en 2020.

Des Maisons des Femmes dans d'autres villes de France sont en attente de de financement pour pouvoir ouvrir et permettre aux femmes qui habitent dans ces zones de bénéficier du même accompagnement de qualité. Une enveloppe budgétaire de 45 000 € par Maison des Femmes permettrait de déclencher le démarrage de chacun de ces projets.

Cet appel à projet vise à répliquer le modèle exemplaire de la Maison des Femmes de Saint Denis, qui intègre une dimension santé au suivi des femmes victimes de violences.

La Maison des Femmes de Saint Denis accueille toutes les femmes vulnérables ou victimes de violence. Ouverte directement sur la rue, elle offre un accueil confidentiel et sécurisé. De la demande de contraception en passant par l'IVG, les soins autour d'une excision, d'un viol ou de violences physiques ou psychologiques, dans le cadre familial, conjugal ou autre, leurs équipes offrent les soins les plus adaptés et les plus actuels. Un large réseau de

partenaires et diverses permanences associatives leurs permettent d'orienter les patientes en fonction de leurs besoins, tout en privilégiant la coordination de leurs parcours.

## DOTATION

45 000 euros par maison pour l'année 2020.

## CRITERES DE SELECTION

# CRITÈRES DE SÉLECTION

## APPEL À PROJETS MAISON DES FEMMES



### ÉQUIPE

#1: Le porteur de projet fait preuve de **détermination** et **crédibilité** démontrées par:

- Parcours professionnel;
- Vision pour ce projet.

#2: Il y a un plan de recrutement clair. L'équipe visée est **pluridisciplinaire** et composée au minimum d'un représentant de chaque fonction clé: **Santé** (médecin ou sages-femmes) + **Psycho** + **Social**.

#3: A minima, **une sage-femme ou infirmière coordinatrice** devra avoir été **recrutée** au démarrage du projet.

### FAISABILITÉ

#1: Un lieu **structurellement pertinent** pour le profil "Maisons des Femmes" a été pré-identifié.

#2: Ce lieu est **adossé à une structure de soins** (hôpital ou clinique) ou travailler en réseau formalisé avec ce type de structure.

#3: Une **projection budgétaire** (dont salaires) a été réalisée.

#4: Une **évaluation des structures du territoire d'implantation** (associatives et autres) et de leur implication possible a été menée.

### RÉPONSE À UN BESOIN CIBLÉ

#1: Le projet permet de **réunir en un même lieu la majorité des professionnels de santé** dont les femmes auraient besoin. Ce lieu est **facilement accessible** pour la population concernée.

#2: La **zone d'implantation** est une zone en besoin d'accès à une meilleure prise en charge des questions de santé portées par la Maison des Femmes.

#3: Le projet comprend des services annexes à fort impact tels qu'un **centre de planification familiale**.

### POTENTIEL DE DÉVELOPPEMENT

#1: Les **parcours des patientes** au sein de la Maison des Femmes ont été clairement identifiés, notamment:

- Entrée dans le circuit
- Interactions au sein de la Maison des Femmes
- Conditions de sortie du circuit

#2: Le porteur de projet fait preuve d'une **attitude collaborative** et accepte d'utiliser des méthodes de travail partagées avec La Maison des Femmes.

## NOTICE

### Information sur l'association :

- Nom de l'association
- Adresse du siège
- Numéro de téléphone
- Adresse e-mail
- Site internet
- Nombre de salarié.e.s
- Nombre de bénévoles actif.ve.s
- Date de création de l'association

La FDF soutient les associations **quelque soit leur ancienneté**, il suffit d'avoir des statuts déposés.

- Objet de l'association / L'objet statutaire de votre association doit concerner l'égalité entre les femmes et les hommes, la lutte contre les violences et pour les Droits des Femmes.

**Copie des statuts indiquant que sa mission principale est en rapport avec la promotion des droits des femmes, la lutte contre les violences contre les femmes ou pour l'égalité femmes hommes**

- Principales activités

*Activités mises en place afin de répondre à cette mission*

- Budget annuel n, n-1, n-2, n-3 (si ils existent)

*Si structure récente n'ayant pas de budget 2018, trésorerie disponible*

#### Information sur le.a porteur.euse de projet :

- Contact du ou de la présidente (nom, téléphone, mail)
- Contact du ou de la directeur.ice (nom, téléphone, mail)
- Contact du ou de la responsable du projet (fonction, nom, téléphone, mail)

*Ces informations seront stockées sur nos serveurs à des fins de traitement de votre demande et ne seront pas cédées à des tiers. Vous pouvez en demander la suppression à tout moment à : [celine@fondationdesfemmes.org](mailto:celine@fondationdesfemmes.org)*

#### Information sur le projet :

- Lieu de réalisation du projet

*Quelle serait la localisation de la Maison des Femmes?*

- Contexte et besoin

*En quoi cette ouverture répond-elle aux besoins sur votre territoire?*

- Description du projet

*En quoi ce projet répond-il aux critères de sélection et s'accorde-t-il avec le modèle de la Maison des femmes?*

- Calendrier du projet

*Quel est le calendrier prévisionnel d'ouverture et de mise en fonctionnement de cette Maison des Femmes ?*

- Capacité d'accueil des bénéficiaires

*Quel est le nombre de bénéficiaires envisagées selon les capacités du lieu ?*

- Services et activités proposées

*Description des services et activités qui se tiendront au sein de cette Maison des Femmes après sa création.*

- Partenaires de la Maison des Femmes

*Merci de préciser les partenariats envisagés ou acquis pour le bon fonctionnement de cette Maison des Femmes (hôpital, associations locales, ...)*

- Budget total du projet pour la création de la Maison des Femmes

*A combien estimez-vous le budget nécessaire pour ouvrir cette Maison des Femmes?*

- Budget demandé à la FDF

*Nous accordons des enveloppes de 45 000 euros par Maison des Femmes. Nous acceptons de financer l'entièreté de la création de la Maison des Femmes, y compris les frais de fonctionnement*

- Postes budgétaires

*A quel poste budgétaires seront attribués le soutien financier de la Fondation des Femmes? Pour rappel, nous acceptons de financer des frais de fonctionnement.*

- Autres partenaires financiers du projets

*Merci de préciser les partenaires financiers envisagés ou acquis. La Fondation des Femmes accepte d'être seule financière d'un projet.*

- Description du modèle économique

*Comment envisagez-vous de financer le fonctionnement de cette Maison des Femmes? Quel est le budget prévisionnel estimé en année N+1 N+2?*

#### PJ demandées :

- Les statuts de l'organisme signés et datés (à chaque modification)
- Copie de la parution au Journal Officiel (nom/date de création/adresse et objet)
- Liste des membres du Conseil d'administration et du Bureau (à chaque modification)
- Dernier rapport d'activités
- Comptes du dernier exercice clos (éventuellement certifiés) comprenant le bilan et le compte de résultat
- Budget prévisionnel de l'organisme 2019, et 2020 si disponible
- RIB
- Budget du projet (création de la Maison des femmes)
- Budget prévisionnel de la Maison des femmes (année 1)
- Photos illustrant le projet, si disponible
- Autres annexes liées au projet : autres annexes liées à l'action (revue de presse, rapport d'audit, témoignages, vidéos...) donnant des éléments complémentaires et concrets

Vos informations seront stockées sur les serveurs à des fins d'organisation de l'événement, mais ne seront pas cédées à des tiers. Vous disposez d'un droit d'accès à ces données et pouvez demander leur suppression à tout moment en écrivant à [grandprix@fondationdesfemmes.org](mailto:grandprix@fondationdesfemmes.org).

#### **FORMULAIRE DE CANDIDATURE**

Pour candidater, merci de remplir le formulaire de candidature en ligne. Attention, vos réponses ne s'enregistrent pas si vous quittez la page :

[FORMULAIRE DE CANDIDATURE](#)

Pour toute question : [grandprix@fondationdesfemmes.org](mailto:grandprix@fondationdesfemmes.org)